

Technisches Datenblatt

Produktmerkmale



Kühlschrank 700 l ohne Aggregat Bäckerei EN 40x60, Edelstahl

Modell	SAP -Code	00012012
---------------	------------------	----------

SAP -Code	00012012	Nettogewicht / kg]	142.20
Netzbreite [MM]	733	Wird geladen	230 V / 1N - 50 Hz
Nettentiefe [MM]	847	Bruttovolumen [M3]	1.445
Nettohöhe [MM]	2090	Nettovolumen [M3]	1.298

Technisches Datenblatt

Technische Zeichnung

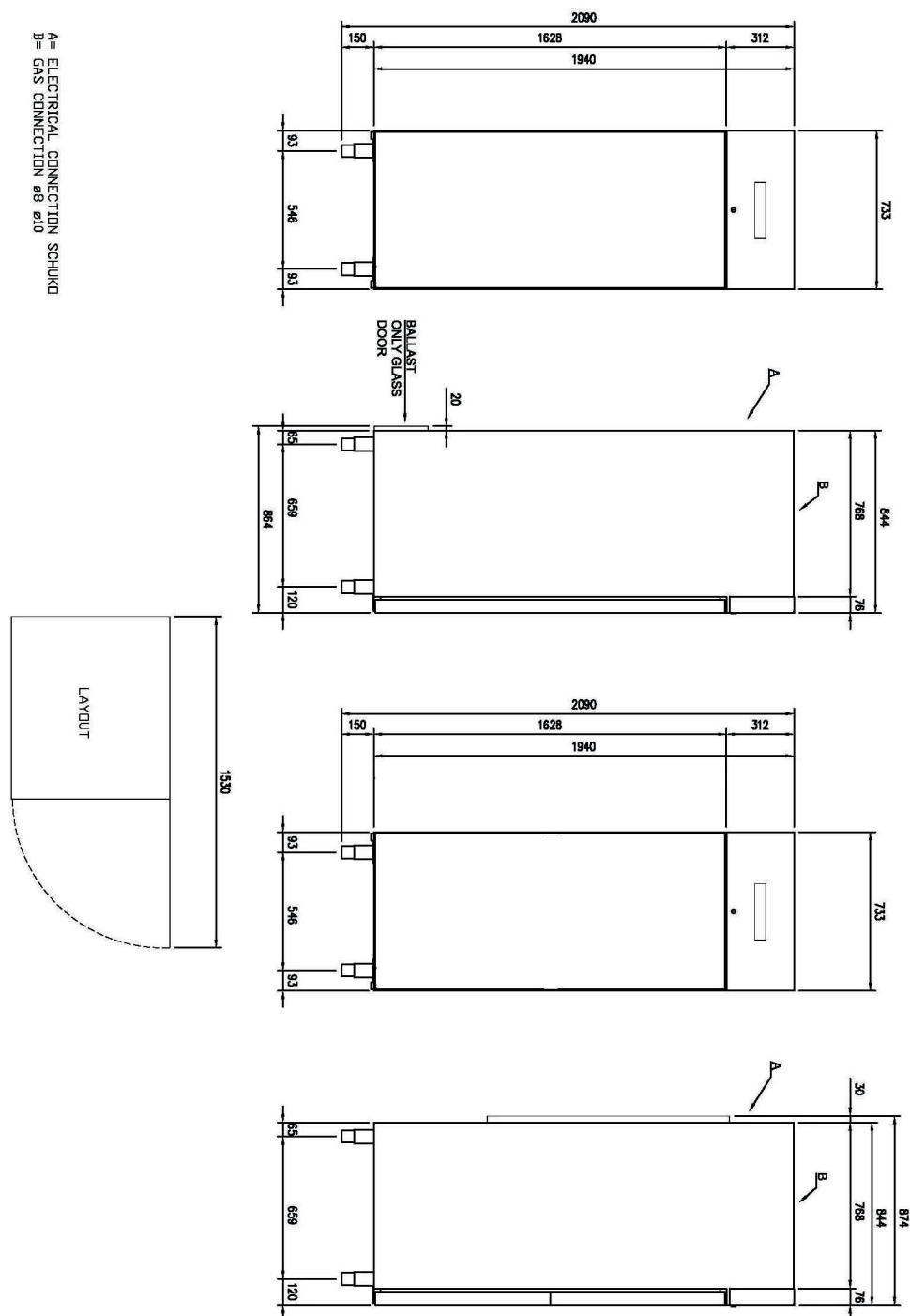


Kühlschrank 700 l ohne Aggregat Bäckerei EN 40x60, Edelstahl

Modell

SAP -Code

00012012





Kühlschrank 700 l ohne Aggregat Bäckerei EN 40x60, Edelstahl

Modell

SAP -Code

00012012

1

Isolation von 90 mm

Mindestverlust
– Energie sparen

2

Gegenseitige Öffnung

Variabilität des Standorts
– größere Effizienz des Betriebs
– Bessere Ergonomie der Küche

3

Nationärin

Korrosionsbeständigkeit
– längeres Leben
– medizinische Harmlosigkeit

4

Automatisches Auftauen

Nichts muss bewacht werden
– Immer ein ordnungsgemäß funktionierendes Gerät
ohne zusätzliche Serviceanforderungen

5

Räder, Beine

Variabilität
– Benutzerkomfort

6

Hochenergieklasse

Minimaler Energieverlust
hohe Effizienz
garantiert gekühlte Lebensmittel
– Einsparmaßnahmen
– hygienische Sicherheit

Technisches Datenblatt

technische Parameter



Kühlschrank 700 l ohne Aggregat Bäckerei EN 40x60, Edelstahl

Modell

SAP -Code

00012012

1. SAP -Code:

00012012

2. Netzbreite [MM]:

733

3. Nettentiefe [MM]:

847

4. Nettohöhe [MM]:

2090

5. Nettogewicht / kg:

142.20

6. Bruttobreite [MM]:

763

7. Grobtiefe [MM]:

873

8. Bruttohöhe [MM]:

2170

9. Bruttogewicht [kg]:

157.20

10. Wird geladen:

230 V / 1N - 50 Hz

11. Geräteeigenschaften 2:

backend

12. Bruttovolumen [M3]:

1.445

13. Nettovolumen [M3]:

1.298

14. Verstellbare Füße:

Ja

15. Einheit:

Nein